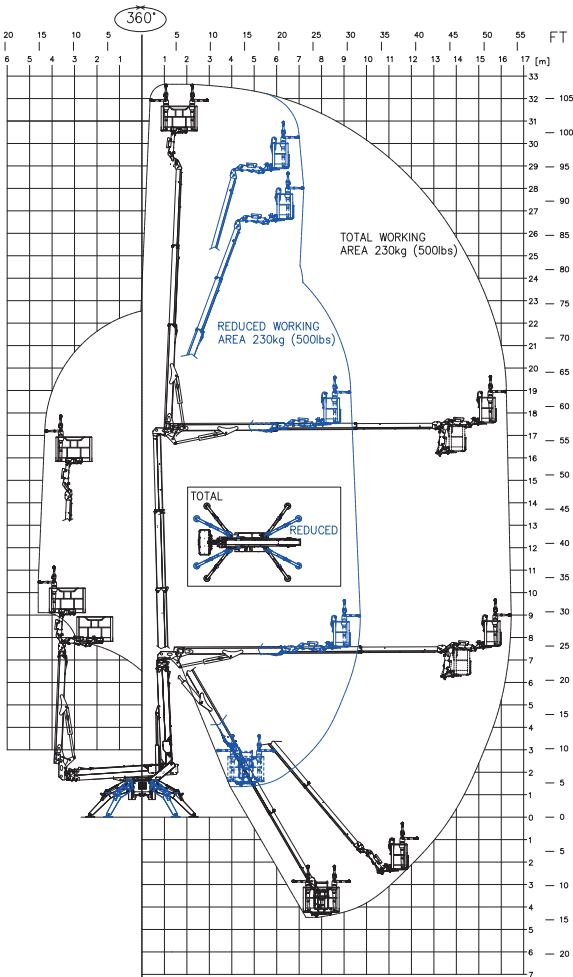
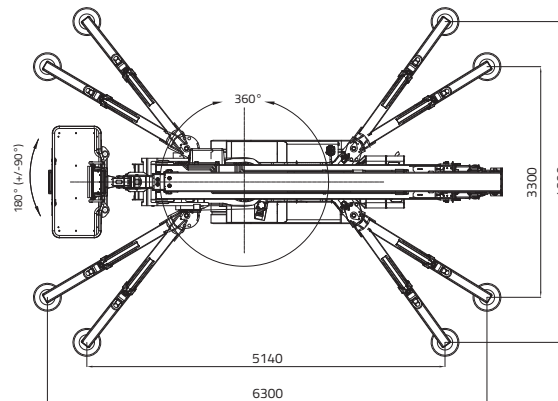
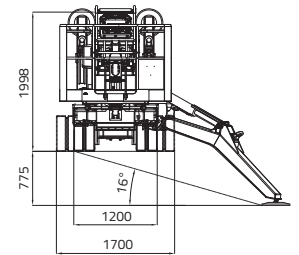
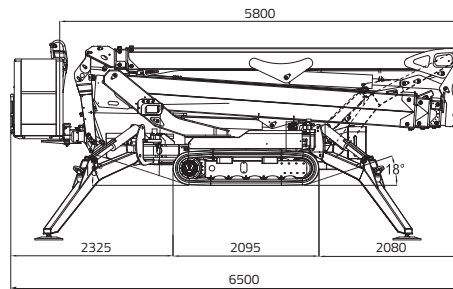


# LL33.17



**PORTATA MAX 230 KG**  
(2 persone 80x2=160 kg +attrezzatura 70 kg)




 32,60 m

 16,50 m

 6,50 m


 5,80 m


 1,99 m


 1.600 x 700 x h. 1.100 mm

 180° (+/-90°)


 16° / 28,7%

 1.200 / 1.700 mm

 5.000 daN - 4 daN/cm<sup>2</sup>

 Area di stabilizzazione:  
Totale 4.600 x 5.140 mm  
Ridotta 3.300 x 6.300 mm


 Stabiliz. e destabiliz. automatica III S di serie

 Filocomando

 GPRS-GPS

 R.A.H.M.

 Pacco batterie al litio  
7,6 kWh - Opzionale

 Bi-energy (Diesel + Pacco batterie al litio) - Opzionale



#### MOTORE DIESEL

Marca .....KUBOTA  
 Tipo .....D902 Autorev  
 Cilindri e cilindrata ..... 898 cm<sup>3</sup>  
 Potenza lorda max.....  
 ..... 21,6 HP - 16,1 kW @ 3200 rpm  
 Avviamento elettrico ..... 12 volt

#### SISTEMA LITHIUM-ION

Pacco batterie al litio ..... 7,6KWh  
 Caricabatterie a bordo.....  
 ..... 220V o 110V +-30V 50-60 Hz  
 Autonomia di lavoro..... 4-5 h  
 Tempo di ricarica a batterie completamente scariche  
 .....4 h (indicativo)  
 Tempo di ricarica all'80% da batterie completamente  
 scariche.....2 h (indicativo)

#### POMPA IDRAULICA

Motore elettrico .....2 ad ingranaggi

#### CINGOLATURA

Tendicingolo ..... a grasso  
 Rulli per lato .....6 + slitta

Velocità di traslazione con 2<sup>a</sup> velocità Auto2speed:

- motore diesel..... 0,8 - 1,8 km/h  
 - motore lithium-ion..... 0,6 - 1,3 km/h

PESO MACCHINA diesel.....7700 kg

PESO MACCHINA lithium-ion .....7740 kg

PESO MACCHINA bi-energy .....7860 kg

VELOCITÀ MAX VENTO ..... 12,5 m/s